

ANNUAIRE

JANVIER 2024



Insertion
par l'emploi



Petite enfance



Habitat

Accompagnement
social



Animation



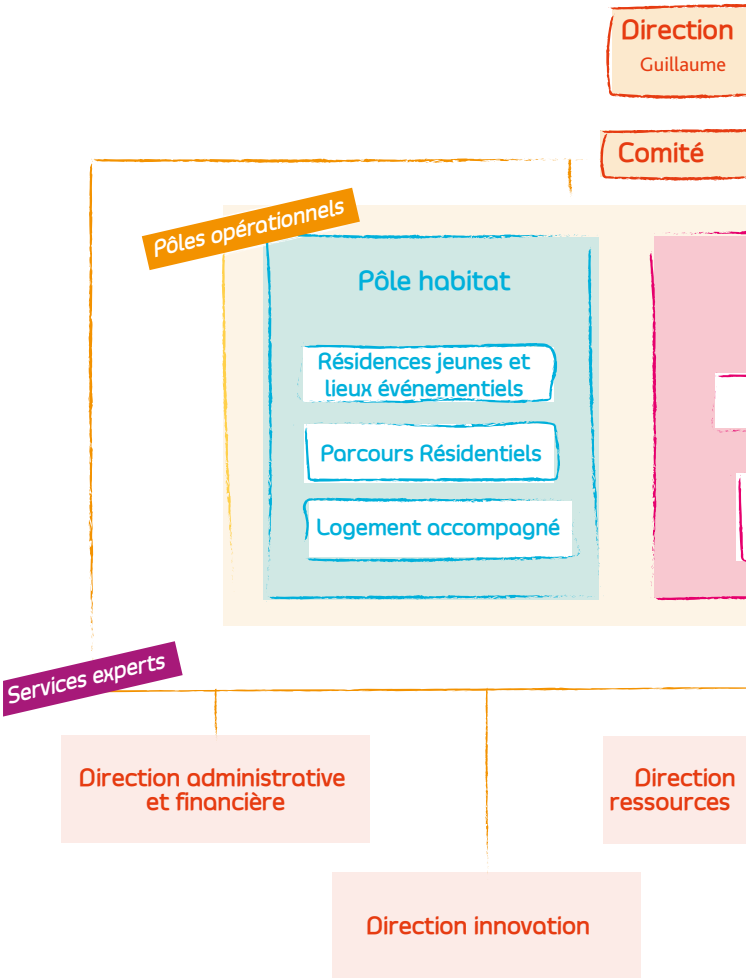
alfa3a

accueillir
associer
accompagner

Sommaire

ORGANIGRAMME	P4	Organigramme
GOVERNANCE	P6	
Présidence Direction générale Service communication		Présidence Direction générale
SERVICES EXPERTS	P7	
Direction administrative et financière	P7	
Service Compatibilité Service Achats Service Informatique Service Contrôle de gestion		Services experts
Direction ressources humaines.....	P9	
Service paie et administration du personnel Service Emploi-Formation		
Direction réglementation qualité prévention des risques	P10	
Direction innovation	P10	
Direction développement et maîtrise d'ouvrage	P10	
PÔLE ENFANCE JEUNESSE	P12	
Département Petite enfance.....	P12	
Département Animation.....	P19	
PÔLE ACTIONS SOCIALES	P30	
Département Insertion par l'emploi.....	P30	
Département Accompagnement social.....	P36	
PÔLE HABITAT	P46	
Gestion technique immobilière	P46	
Département Parcours Résidentiels	P47	
Département Résidences Jeunes et évènementiel	P48	
Département logement accompagné	P50	
INSTANCES ASSOCIATIVES	P55	Instances associatives

Conseil d'ad



Administration

générale

Beaurepaire

de direction

Pôle
enfance-jeunesse

Petite enfance

Animation

Pôle
actions sociales

Accompagnement
social

Insertion par l'emploi

humaines

Direction règlement,
qualité,
prévention des risques

Direction développement
et maîtrise d'ouvrage

Le bureau et la direction générale de l'association

Organigramme

Présidence
Direction générale

Services experts

Pôle enfance jeunesse

Pôle actions sociales

Pôle habitat

Instances associatives

BUREAU DU CONSEIL D'ADMINISTRATION

Président : Jacques DUPOYET
jacques.DUPOYET@alfa3a.org

Alfa3a. Immeuble le K. 19 rue Denuzière 69002 LYON
Tel. 04 74 61 53 17 - 06 09 31 29 47 (n° interne 1021)

Vice-présidente : Christine GUINARD
christine.GUINARD@alfa3a.org

Vice-président : Guy de FRAMOND

Trésorier : Jean-Claude DEGOUT

Secrétaire : Antoine SCHERMESSER-SCHOFF

DIRECTION GÉNÉRALE

Siège social 14 rue Aguétant 01500 AMBERIEU-EN-BUGEY
Tel. 04 81 50 02 40

Directeur général : Guillaume BEAUREPAIRE
guillaume.BEAUREPAIRE@alfa3a.org (n° interne 5023)

Assistant de direction : Isabelle BRAND
isabelle.BRAND@alfa3a.org (n° interne 1047)

ACCUEIL

Tel. 04 74 38 29 77 (n° interne 1000)

Christophe PESENTI - christophe.pesenti@alfa3a.org

SERVICE COMMUNICATION

service.communication@alfa3a.org
Tel. 04 74 38 71 44

Responsable : Josépha BOUGET
josepha.BOUGET@alfa3a.org (n° interne 1037)

Chargée de communication : Alexandra PALUMBO
alexandra.PALUMBO@alfa3a.org (n° interne 1040)

Chargée de communication : Clara LIZEROUD
clara.LIZEROUD@alfa3a.org (n° interne 1068)

Services experts

DIRECTION ADMINISTRATIVE ET FINANCIÈRE

Directeur : Guillaume RHEIN
guillaume.RHEIN@alfa3a.org
Tel. 06 74 81 06 23 (n° interne 1025)

SERVICE COMPTABILITÉ

Tel. 04 74 38 71 42

Responsable : Carole GINET
Tel. 07 48 12 20 52 (n° interne 1006)
carole.GINET@alfa3a.org

LOGEMENT

service.comptal logement@alfa3a.org

Véronique RAVENOT veronique.RAVENOT@alfa3a.org
Tel. 07 48 12 20 55 (n° interne 1036)

Marion SCHLOESSER marion.SCHLOESSER@alfa3a.org
Tel. 07 48 12 20 51 (n° interne 1015)

ENFANCE-JEUNESSE

Sophie GRUMEL sophie.GRUMEL@alfa3a.org
Tel. 07 48 12 20 57 (n° interne 1008)

Odile MIGNON odile.MIGNON@alfa3a.org
Tel. 07 48 12 20 56 (n° interne 1026)

Martine PONS martine.PONS@alfa3a.org
Tel. 07 48 12 20 54 (n° interne 1018)

ACTIONS SOCIALES

Floriane GRATAS floriane.GRATAS@alfa3a.org
Tel. 07 48 12 20 53 (n° interne 1032)

Recrutement en cours
Tel. 07 48 12 20 50 (n° interne 1007)

MULTI-ACTIVITÉS

Myriam DUMAS myriam.DUMAS@alfa3a.org
Tel. 07 48 12 20 58 (n° interne 1056)

Organigramme

Présidence
Direction générale

Services experts

Pôle enfance jeunesse

Pôle actions sociales

Pôle habitat

Instances associatives

Services experts

SERVICE ACHATS

service.achats@alfa3a.org
Tel. 04 74 38 71 44

Directrice : Nathalie ALLAMANNO
nathalie.ALLAMANNO@alfa3a.org (n° interne 1021)

Assistants achats :

Donatien PARISOT
donatien.PARISOT@alfa3a.org (n° interne 1043)

Philippe PECAUT
philippe.PECAUT@alfa3a.org (n° interne 1045)

Romane TARPIN
romane.TARPIN@alfa3a.org (n° interne 1041)

SERVICE INFORMATIQUE

Tel. 04 74 38 71 40 (n° interne 1060)
depannage.info@alfa3a.org

Responsable : Julien SALVI
julien.SALVI@alfa3a.org (n° interne 1051)

Administrateur système et réseau : Mathieu BOULARAND
mathieu.boularand@alfa3a.org (n° interne 1054)

Techniciens de maintenance :

Roger LOUP
roger.LOUP@alfa3a.org (n° interne 1050)

Raphaël MILLET
raphael.MILLET@alfa3a.org (n° interne 1052)

Administration des bases de données :

Cheffe de projet : Charlotte SCHWENZER
charlotte.SCHWENZER@alfa3a.org (n° interne 1053)

Développeur : Philippe MOREAU
philippe.MOREAU@alfa3a.org (n° interne 5053)

SERVICE CONTRÔLE DE GESTION

Tel. 04 74 38 29 77

Responsable : Aurélie DAMEY
aurelie.DAMEY@alfa3a.org (n° interne 1046)

Contrôleur de gestion (centres sociaux de Vienne) :
Etienne RENAULT
etienne.RENAULT@alfa3a.org Tel. 07 57 48 56 06

Organigramme

Présidence
Direction générale

Services experts

Pôle enfance jeunesse

Pôle actions sociales

Pôle habitat

Instances
associatives

Services experts

DIRECTION RESSOURCES HUMAINES

Tel. 04 74 38 71 43

Directeur : Benoit de VERGNETTE
benoit.devergnette@alfa3a.org (n°interne 1024)

SERVICE PAIE ET ADMINISTRATION DU PERSONNEL

Tel. 04 74 38 71 41
service.paie@alfa3a.org

Responsable : Nelly HERVIS
nelly.HERVIS@alfa3a.org (n°interne 1010)

Virginie ANTHONIOZ
virginie.ANTHONIOZ@alfa3a.org (n° interne 1005)

Vincent BESANÇON
vincent.BESANÇON@alfa3a.org (n° interne 1035)

Christelle BRIDON
christelle.BRIDON@alfa3a.org (n° interne 5002)

Jérôme DRUELLE
jerome.DRUELLE@alfa3a.org (n° interne 1042)

Santé - Prévoyance :

Magali CHARREL
magali.CHARREL@alfa3a.org (n° interne 1020)

Jéromine ROUSVOAL
jeromine.ROUSVOAL@alfa3a.org (n° interne 1057)

SERVICE CARRIÈRES, EMPLOIS ET COMPÉTENCES

Tel. 04 74 87 71 43

Responsable : Anjéline ANSELME
anjelina.ANSELME@alfa3a.org (n°interne 1034)

Angélique DUJOUX
angelique.DUJOUX@alfa3a.org (n° interne 1002)

Organigramme

Présidence
Direction générale

Services experts

Pôle enfance jeunesse

Pôle actions sociales

Pôle habitat

Instances
associatives

Services experts

DIRECTION RÈGLEMENTATION, QUALITÉ, PRÉVENTION DES RISQUES

Tel. 04 74 38 29 77 - 06 03 50 92 10

Directrice : Fabienne GEMINARD
fabienne.geminard@alfa3a.org (n° interne 1033)

Chargée de projet : Marie-Christine BLANCHARD
Tel. 04 74 38 29 77 (n° interne 1017)
mc.blanchard@alfa3a.org

DIRECTION INNOVATION

Tel. 04 74 24 69 49

Directeur : Emmanuel MAQUET
emmanuel.maquet@alfa3a.org (n° interne 1640)

DIRECTION DÉVELOPPEMENT ET MAITRISE D'OUVRAGE

Directrice : Véronique LETENEUR
veronique.leteneur@alfa3a.org (n° interne 1031)

Assistante : Sandrine PONCET
sandrine.poncet@alfa3a.org (n° interne 1030)

Assistance Maitrise d'Ouvrage / Programmiste :
Florence MASSART
Tel. 07 57 44 95 41 (n° interne 1001)
florence.massart@alfa3a.org

SERVICE OPÉRATIONS IMMOBILIÈRES

Responsable : Florian FAURE
Tel. 07 48 16 27 85 (n° interne 1001)
florian.faure@alfa3a.org

Responsable de programmes : Recrutement en cours

Alfa3a Siège social 14 rue Aguétant 01500 AMBERIEU-EN-BUGEY

Pôle enfance-jeunesse

PÔLE ENFANCE-JEUNESSE

Tel. 04 74 38 71 45

Directrice : Béatrice AUDRAS
beatrice.AUDRAS@alfa3a.org (n° interne 2506)

Conseillère pédagogique : Nelly CAMPONOVO
nelly.CAMPONOVO@alfa3a.org (n° interne 2502)

Assistante du pôle : Audrey CHAPON
audrey.CHAPON@alfa3a.org

DÉPARTEMENT PETITE ENFANCE

Tel. 04 37 41 11 25 (n° interne 2500)

Directrice : Angéla NUNES (n° interne 2507)
Tel. 06 43 12 71 69 angela.NUNES@alfa3a.org

Assistante d'accueil et administrative :
Nadine MAIGRE (n° interne 2500)
petite-enfance@alfa3a.org

Assistante RH : Caroline DEROUX
caroline.DEROUX@alfa3a.org (n° interne 2501)

Assistante administrative :
Dominique DELPHIN
dominique.DELPHIN@alfa3a.org (n° interne 2503)

Responsables de territoire :

Michèle BALSA-BELFORTE
Tel. 07 70 26 38 78 (n° interne 2511)
Michele.BALSA@alfa3a.org

Magali RANCHOUX
Tel. 07 87 35 11 26 (n° interne 2504)
Magali.RANCHOUX@alfa3a.org

Laura SCHES
Tel. 07 57 44 23 31 (n° interne 2503)
Laura.SCHES@alfa3a.org

Espace de l'Ouest Lyonnais - 2 bis rue Nicolas Sicard 69005 LYON

Petite enfance

AIN (01)

■ BRIORD

Crèche « Cligne-Musette »

320 Rue de la Salle des Fêtes 01470 BRIORD

Tel. 04 74 36 70 10 - 06 49 39 89 54 (N° interne 1740)

Contact : Virginie DOS SANTOS
clignemusette@alfa3a.org

■ NANTUA

Crèche « Les Eterlous »

15 Avenue de la Gare - Immeuble LE CATHOLARD
01130 NANTUA

Tel. 04 74 75 27 04 - 06 49 39 88 48 (N° interne 2760)

Contact : Cindy TISLER leseterlous@alfa3a.org

■ POLLIAT

Crèche « 1, 2, 3 Frimousses »

137 Place de la Mairie 01310 POLLIAT

Tel. 04 81 51 04 07 - 07 87 43 96 03 (N° interne 1561)

polliat.123Frimousses@alfa3a.org

Relais petite enfance « Les 3 Lut'Ains »

137 Place de la Mairie 01310 POLLIAT

Tel. 04 81 51 04 08 - 07 87 43 96 03 (N° interne 1565)

Contact : Julie ANDRE rpe.polliat@alfa3a.org

■ SAINT-RAMBERT-EN-BUGEY

Micro-Crèche « La fée de l'Albarine »

16, rue de la Schappe 01230 ST RAMBERT EN BUGEY

Tel. 09 62 10 60 05 - 06 83 64 91 32

Contact : Alexia LHEMERY
Alexia.LHEMERY@alfa3a.org

■ SEYSSEL (01)

Crèche « Les Marmottes »

Rue de la Gare d'Eau 01420 SEYSSEL

Tel. 04 50 48 29 24 (N° interne 3380)

Contact : Sabrina BONIER lesmarmottes@alfa3a.org

■ THOIRY

Crèche « Le Petit Jardin »

667 Rue Pierraz Frettaz 01710 THOIRY

Tel. 04 81 50 01 19 - 06 83 37 65 98 (N° interne 3520)

Contact : Recrutement en cours
LePetitJardin@alfa3a.org

Organigramme

Présidence
Direction générale

Services experts

Pôle enfance/jeunesse

Pôle actions sociales

Pôle habitat

Instances
associatives

Pôle enfance-jeunesse

DOUBS (27)

■ SERRE-LES-SAPINS

Crèche « A Petits Pas »

1 bis Rue de Nozières 25770 SERRE LES SAPINS

Tel. 03 81 85 01 63 - 07 84 37 74 67 (N° interne 3340)

Contact : Marlène ROLAND
apetitspas@alfa3a.org

LOIRE (42)

■ L'ETRAT

Crèche « La Ruche »

5 impasse de l'église 42580 L'ETRAT

Tel. 04 77 74 59 22 - 07 48 12 71 05 (N° interne 4011)

Contact : Caroline VEYRIERES
laruche@alfa3a.org

■ VILLARS

Le Jardin d'enfants

13 Rue de l'Arsenal 42390 VILLARS

Tel. 04 77 54 48 21 - 06 49 39 68 57 (N° interne 3680)

Contact : Fabienne CROS
JardindEnfants-Villars@alfa3a.org

RHÔNE (69)

■ GENAS

Relais petite enfance « Les Mini-Pouces »

Lieu d'Accueil Enfants-Parents « Le Petit Jardin »

20 Allée Marguerite de Gandil 69740 GENAS

Tel. 04 78 40 17 69 (N° interne 2860)

Contact : Marika WESOLY
lesminipouces@alfa3a.org

Organigramme

Présidence
Direction générale

Services experts

Pôle enfance jeunesse

Pôle actions sociales

Pôle habitat

Instances associatives

Petite enfance

GREZIEU-LA-VARENNE

Crèche « La Colombe »

Grande Rue - Maison de l'Enfance
69290 GREZIEU-LA-VARENNE
Tel. 04 78 57 91 00 - 06 49 39 88 25

Contact : Carole SANGANI
lacolombe@alfa3a.org

LYON

Crèche « Moussaillons des Docks »

82 rue des Docks 69009 LYON
Tel. 04 81 50 03 09 - 07 57 48 51 43 (N° interne 2141)

Contact : Sandrine POTHIER
LesMoussaillonsdesDocks@alfa3a.org

Crèche « Le Chantoiseau »

128 Rue du Commandant Charcot 69005 LYON
Tel. 04 78 36 62 79 - 06 49 39 75 30

Contact : Anne Elisabeth FANTON
lechantoiseau@alfa3a.org

Crèche « L'Escale de Nelly »

18 Rue de la Fraternité 69008 LYON
Tel. 04 81 50 03 01 (N° interne 2461)

Contact : Catherine KELLER
lescaledenelly@alfa3a.org

Crèche « Le Nid d'Anges »

52 Rue Garibaldi 69006 LYON
Tel. 04 78 24 22 64

Contact : Nelly PAPUT
leniddanges@alfa3a.org

Crèche « Les Copains d'Abord »

177 Route de Vienne 69008 LYON
Tel. 04 78 75 85 45 - 07 84 37 69 22 (N° interne 2560)

Contact : Pascale GUIBERTEAU
lescopainsdabord@alfa3a.org

MARCY L'ETOILE

Relais petite enfance « Les Lutins de l'Ouest »

624 Avenue Jean Colomb 69280 MARCY L'ETOILE
Tel. 04 78 57 62 56 - 06 79 10 58 52 (N° interne 2580)

Contact : Laure POITTEVIN
leslutinsdelouest@alfa3a.org

Organigramme

Présidence
Direction générale

Services experts

Pôle enfance/jeunesse

Pôle actions sociales

Pôle habitat

Instances
associatives

Pôle enfance-jeunesse

Organigramme

Lieu d'accueil Enfants-Parents « Graines d'Etoiles »

47 allée Louis Raymond 69280 MARCY L ETOILE
Tel. 04 78 57 62 56 (N° interne 2580)

Contact : Laure POITTEVIN
grainedetoiles@alfa3a.org

■ MONTANAY

Crèche « Les Années Tendres »

142 Rue Centrale 69250 MONTANAY
Tel. 04 72 26 63 74 (N° interne 2721)

Contact : Laurence CHOSSE
lesAnneesTendres@alfa3a.org

■ SAINT-CYR-AU-MONT-D'OR

Crèche « Flocon Papillon »

13 Rue Jean et Catherine Reynier
69450 ST-CYR-AU-MONT-D'OR
Tel. 04 78 64 81 02 - 07 84 37 52 94 (N° interne 3181)

Contact : Cynthia GAGNE
flocon.papillon@alfa3a.org

Micro-crèche « Graines de Soleil »

29 Route de Collonges 69450 ST-CYR-AU-MONT-D'OR
Tel. 04 81 50 03 00 - 07 89 07 09 01 (N° interne 3192)

Contact : Daisy MAS
grainesdesoleil@alfa3a.org

■ SAINT-GENIS-LAVAL

Crèche « Pom'Cerises »

2 A Allée Paul Frantz 69230 ST GENIS LAVAL
Tel. 04 78 56 52 44 - 07 57 12 68 92 (N° interne 3060)

Contact : Marie Cecile LE SAGER
PomCerises.EAJE@alfa3a.org

Jardin Passerelle « Pom'Cerises »

2 B Allée Paul Frantz 69230 ST GENIS LAVAL
Tel. 04 72 39 96 75

Contact : Aurelie GONÇALVES
pomcerises.jp@alfa3a.org

Présidence
Direction générale

Services experts

Pôle enfance jeunesse

Pôle actions sociales

Pôle habitat

Instances
associatives

Petite enfance

Organigramme

Présidence
Direction générale

Services experts

Pôle enfance/jeunesse

Pôle actions sociales

Pôle habitat

Instances
associatives

■ TASSIN-LA-DEMI-LUNE

Crèche « La Capucine »

38 Avenue Général Brosset 69160 TASSIN-LA-DEMI-LUNE
Tel. 04 78 15 90 83
LaCapucine@alfa3a.org

Crèche du Pont d'Alaï

35 B Chemin de la Poterie 69340 FRANCHEVILLE
Tel. 04 87 25 84 57 - 07 86 81 42 32 (N° interne 3510)
Contact : Celine CHARVOLIN
pontdalai.eaje@alfa3a.org

HAUTE-SAVOIE (74)

■ CRUSEILLES

Crèche « Brin de Malice »

126 Avenue des Ebeaux 74350 CRUSEILLES
Tel. 04 50 64 02 53 - 06 49 39 98 42
Contact : Sandrine ROMANET
brindemalice@alfa3a.org

■ SEYSSEL (74)

Crèche « Les Marmottons »

2 Rue de Fontaine 74910 SEYSSEL
Tel. 04 81 50 03 08 (N° interne 3390)
Contact : Sabrina BONIER
LesMarmottons@alfa3a.org

Relais petite enfance itinérant

2 Rue de Fontaine 74910 SEYSSEL
Tel. 04 81 50 02 58 (N° interne 3396)
Contact : Valerie COZLIN
rpe.ussethphone@alfa3a.org

Pôle enfance-jeunesse

Organigramme	
Présidence Direction générale	
Services experts	
Pôle enfance jeunesse	
Pôle actions sociales	
Pôle habitat	
Instances associatives	

Animation

DÉPARTEMENT ANIMATION

Tel. 04 74 38 71 45

Directeur : Emmanuel PETIT - emmanuel.PETIT@alfa3a.org
Tél. 04 74 38 29 77 - 06 27 09 24 93

Directeur adjoint : Cédric DARGERÉ
cedric.DARGERÉ@alfa3a.org
Tél. 06 18 74 14 77 (n° interne 2508)

Assistante de pôle : Audrey CHAPON
Tel. 06 71 59 50 04 (n° interne 1016)
audrey.CHAPON@alfa3a.org

Assistante gestion et informatique : Nadine MARCEL
Tél. 06 27 00 57 55 (n° interne 1028)
nadine.DAGLERIS@alfa3a.org

Assistante RH : Durtane KARABENLI
Tél. 07 57 09 05 96 (n° interne 2513)
durtane.KARABENLI@alfa3a.org

Alfa3a Siège social 14 rue Aguéant 01500 AMBERIEU-EN-BUGEY

Responsable de territoire Ain > Plaine de l'Ain, Pays burgien
et Saône-et-Loire :
Olivier DEBOST
Tél. 06 86 00 00 37 - Olivier.DEBOST@alfa3a.org

Responsable de territoire Ain > Pays de Gex
et Haut-Bugey
Jenny JACOTOT - Jenny.JACOTOT@alfa3a.org
Tél. 07 57 45 43 90

Responsable de territoire Isère, Loire et Rhône :
Mathieu ALONSO - Mathieu.ALONSO@alfa3a.org
Tél. 06 82 70 43 09 (N° interne 2508)

Responsable de territoire Isère et Rhône :
Jean-Baptiste MARSOL - Jean-Baptiste.MARSOL@alfa3a.org
Tél. 07 84 17 14 42

Organigramme

Présidence
Direction générale

Services experts

Pôle enfance/jeunesse

Pôle actions sociales

Pôle habitat

Instances
associatives

Pôle enfance-jeunesse

AIN (01)

■ AMBRONAY

Accueil de Loisirs « Les Copains d'Abord »

Rue des Ruettes 01500 AMBRONAY

Tel. 09 72 34 29 60

Contact : Camille FAELCHLIN
ambronay.animation@alfa3a.org

■ ARTEMARE

Accueil de Loisirs « La Tanière des P'tits Loups »

10 Rue du Plâtre 01510 ARTEMARE

Tel. 04 79 42 05 87 (N° interne 3800)

Contact : Tiffanie ENCARNACAO
Artemare.Animation@alfa3a.org

■ BOURG-EN-BRESSE

Accueil de Loisirs « les Petits Venn'Arts »

4 Rue Racine 01000 BOURG EN BRESSE

Tel. 04 74 21 87 80

Contact : Nathalie COLLARD
lesvennes.animation@alfa3a.org

Centre Social « Terre en Couleurs »

6 Rue des Lilas 01000 BOURG EN BRESSE

Tel. 04 74 21 22 12 (N° interne 1540)

Contact : Philippe TRICHARD
tec.centresocial@alfa3a.org

■ COLIGNY

Accueil de loisirs « Les p'tits coquinois »

150 Chemin des Ecoliers 01270 COLIGNY

Tel. 04 74 30 18 57 (N° interne 1881)

Contact : Anaïs MICHON
coligny.animation@alfa3a.org

■ CROZET

Accueil de loisirs « Les Scoubidoues »

Chemin des Croux 01170 CROZET

Tel. 06 31 31 30 57

Contact : Marine MILCZAREK COUPEZ
crozet.animation@alfa3a.org

Organigramme

Présidence
Direction générale

Services experts

Pôle enfance-jeunesse

Pôle actions sociales

Pôle habitat

Instances
associatives

Animation

■ DIVONNE-LES-BAINS

Responsable multi-sites

Contact : Précila CHARPENTIER

Tel. 04 58 41 00 06 (n° interne 2023)

divonne.coordo@alfa3a.org

Accueil de Loisirs « Arc en Ciel »

22 Allée Beaulieu - BP71 01220 DIVONNE LES BAINS

Tel. 07 57 44 87 96 (N° interne 2021)

Contact : Précila CHARPENTIER (pi)

arceniel.referent@alfa3a.org

Accueil de Loisirs d'Arbère

805 rue d'Arbère 01220 DIVONNE LES BAINS

Tel. 04 50 59 19 78 (N° interne 2026)

Contact : Jérémy LERICHE

arbere.referent@alfa3a.org

Accueil de Loisirs « Guy de Maupaasant »

240 rue Guy de Maupaasant 01220 DIVONNE LES BAINS

Tel. 04 50 59 18 30 (N° interne 2031)

Contact : Sebastien BESSERIAT

guydemaupasant.referent@alfa3a.org

Espace Jeunes

73 avenue des Thermes 01220 DIVONNE LES BAINS

Tel. 07 57 44 87 68 (N° interne 2035)

Contact : David XAYAVONG

divonne.jeunesse.referent@alfa3a.org

■ DOMPIERRE-SUR-VEYLE

Accueil de loisirs « Graines de Malices »

Impasse des Ecoles 01240 DOMPIERRE SUR VEYLE

Tel. 04 74 30 30 77

Contact : Chloé THOMASSON

dompierre.animation@alfa3a.org

■ DOUVRES

Accueil de loisirs « Le clos des p'tits loups »

34, chemin de Ronde 01500 DOUVRES

Tel. 04 74 36 11 94 (N° interne 3179)

Contact : Stéphanie BAY

douvres.animation@alfa3a.org

Organigramme

Présidence
Direction générale

Services experts

Pôle enfance/jeunesse

Pôle actions sociales

Pôle habitat

Instances
associatives

Pôle enfance-jeunesse

Organigramme

Présidence
Direction générale

Services experts

Pôle enfance-jeunesse

Pôle actions sociales

Pôle habitat

Instances associatives

■ HAUT-VALROMEY

Accueil de loisirs

10 Rue de la Croix Hotonnes 01260 HAUT VALROMEY
Tel. 04 79 42 54 88

Contact : Nathalie COURTIN
hautvalromeys.animation@alfa3a.org

■ JASSANS-RIOTTIER

Centre social Mosaïques

35 Rue Montplaisir 01480 JASSANS RIOTTIER
Tel. 04 74 09 86 70 (N° interne 2301)

Contact : Thomas JOUVET
jassans.centresocial@alfa3a.org

■ LAGNIEU

Accueil de loisirs

233 Rue du Passuret 01150 LAGNIEU
Tel. 04 74 34 81 83 (N° interne 2402)

Contact : Cindy MEYER
lagnieu.animation@alfa3a.org

■ LENT

Accueil de loisirs intercommunal

« Graines de Malice »
Rue des Ecoles 01240 LENT
Tel. 04 74 52 84 89

Contact : Fanny DELOGE
lent.perisco@alfa3a.org

■ MASSIEUX

Accueil de loisirs

9 Chemin du Petit Bois 01600 MASSIEUX
Tel. 06 72 23 78 08

Contact : Charlotte SAUZET
massieux.animation@alfa3a.org

■ NANTUA

Accueil de loisirs

36 Rue du Docteur Mercier 01330 NANTUA
Tel. 06 15 29 39 91 (N° interne 2780)

Contact : Jennifer INVERNIZZI
nantua.animation@alfa3a.org

Animation

■ OYONNAX

Centre social « EST »

144 Rue Anatole France 01100 OYONNAX
Tel. 04 74 77 37 64

Contact : William LAHBIB (N° interne 3001)
oyonnax.centresocial@alfa3a.org

■ PÉRONNAS

Accueil de loisirs « Le Calypso »

105 Allée des Erables 01960 PÉRONNAS
Tel. 04 81 50 03 07 (N° interne 3481)

Contact : Charlotte DESJOURS
peronnas.calypso@alfa3a.org

■ PLATEAU D'HAUTEVILLE

Accueil de loisirs

Place du Docteur le Tacon 01110 Plateau d'Hauteville
Tel. 04 81 50 02 44 (N° interne 3950)

Contact : Mélanie CLERC
plateauhauteville.animation@alfa3a.org

■ POLLIAT

Accueil de loisirs « La cabane des cop'Ains »

137 Place de la Mairie 01310 POLLIAT
Tel. 07 57 41 99 22 (N° interne 1571)

Contact : Pascaline LE BOZEC
polliat.animation@alfa3a.org

■ PRÉVESSIN-MOËNS

Responsable multi-sites : Fanny BARDONE
07 84 43 15 71 prevessin.coordo@alfa3a.org

Espace Jeunes

Salle du Salève . 105, Esplanade du Môle
01280 PREVESSIN MOENS

Tel. 06 87 36 67 47 prevessin.jeunesse@alfa3a.org

Accueil de loisirs « Alice »

120 Rue Atlas 01280 PREVESSIN MOENS
Tel. 07 84 42 81 86

Contact : Thomas RAGONDET
alice.animation@alfa3a.org

Organigramme

Présidence
Direction générale

Services experts

Pôle enfance/jeunesse

Pôle actions sociales

Pôle habitat

Instances
associatives

Pôle enfance-jeunesse

Organigramme

Présidence
Direction générale

Services experts

Pôle enfance-jeunesse

Pôle actions sociales

Pôle habitat

Instances associatives

Accueil de loisirs « Bretonnière »

650, route de Mategnin 01280 PREVESSIN MOENS
Tel. 04 81 50 02 42 (N° interne 3100)

Contact : Amandine BARBOTIN
bretonniere.animation@alfa3a.org

Accueil de loisirs « Les Grands Chênes »

36 Impasse Gaston Laverrière 01280 PREVESSIN MOENS
Tel. 04 50 40 89 24 (N° interne 3121)

Contact : Laurie MATON
prevessin.animation@alfa3a.org

■ SAINT-ANDRE-SUR-VIEUX-JONC

Accueil de loisirs « Graines de Malice » - Péri-scolaire

215 rue de la mairie 01960 ST ANDRE SUR VIEUX JONC
Tel. 06 20 88 58 68

Contact : Sophie SAINT-CAST
standre.animation@alfa3a.org

■ SAINT-MARTIN-DU-FRESNE

Accueil de loisirs

2 Place de la Mairie 01430 ST MARTIN DU FRESNE
Tel. 06 33 78 65 30

Contact : Melanie VEILLET
stmartin.animation@alfa3a.org

■ SAINT-RAMBERT-EN-BUGEY

Centre socioculturel de l'albarine (CSCA)

108 Rue du Docteur Temporal 01230 ST RAMBERT EN BUGEY
Tel. 04 74 36 26 00

Contact : Christophe CHAFFANJON
strambert.csc@alfa3a.org

■ SERVAS

Accueil de loisirs intercommunal « Graines de Malice » - Péri-scolaire

22 rue des écoles 01240 SERVAS
Tel. 04 74 22 49 52 (N° interne 3360)

Contact : Karine GAVILLON BUELLET
servas.animation@alfa3a.org

Animation

THOIRY

Espace Jeunes

250 rue du Creux 01710 THOIRY
Tel. 07 48 12 98 89

Contact : Alex HAMM
thoiry.jeunesse@alfa3a.org

ISÈRE (38)

PONT-DE-CLAIX

Accueil de loisirs « Saint Exupéry »

40 avenue Victor Hugo 38800 LE PONT DE CLAIX
Tel. 04 76 29 80 50

Contact : Tamara BOUKACHABIA
pdc.al.saintexupery@alfa3a.org

SABLONS

Accueil de loisirs

9 Rue Louis Pasteur 38550 SABLONS
Tel. 06 71 59 56 42

Contact : Béatrice PLANET
sablons.animation@alfa3a.org

VARCES-ALLIÈRES-ET-RISSET

Accueil de loisirs

20 Route du Martinais d'En Bas
38760 VARCES-ALLIERES-ET-RISSET
Tel. 04 76 29 80 50

Contact : Cosette SCHELLENBAUM
pdc.al.varces@alfa3a.org

VIENNE

Centre socioculturel de L'Isle

2 Allée de Provence 38200 VIENNE
Tel. 04 74 53 76 10

Contact : Rémi BARBIER
isle.centresocioculturel@alfa3a.org

Centre Social Estressin « Louis Van Herck »

Quai Claude Bernard 38200 VIENNE
Tel. 04 74 53 76 00

Contact : Denis GRATESSOLE
estressin.centresocial@alfa3a.org

Organigramme

Présidence
Direction générale

Services experts

Pôle enfance/jeunesse

Pôle actions sociales

Pôle habitat

Instances
associatives

Pôle enfance-jeunesse

Centre social de Malissol

La Ferme - 12 avenue Jean de la Fontaine 38200 VIENNE
Tel. 04 74 57 12 00

Contact : Lotfi AOUISSI
malissol.centresocial@alfa3a.org

Centre social Vallée de Gère

9 Rue Victor Faugier 38200 VIENNE
Tel. 04 74 85 48 55 (N° interne 3661)

Contact : Alexis MATIAS
vgere.centresocial@alfa3a.org

LOIRE (42)

SAINT-CHAMOND

Accueil de loisirs « Pablo Neruda »

17 rue des Echarneaux 42400 ST CHAMOND
Tel. 04 77 22 55 21

Contact : Nadia BENCHERIF
stchamond.al.direction@alfa3a.org

Accueil de loisirs « Bujarret »

50 route de la Chabure 42400 ST CHAMOND
Tel. 04 77 22 55 21

Contact : Nadia BENCHERIF
stchamond.al.direction@alfa3a.org

SAINT-GENEST-LERPT

Accueil de loisirs

1 Boulevard du Minois 42530 ST GENEST LERPT
Tel. 04 77 57 56 95 (N° interne 3441)

Contact : Damien MUNOZ
stgenest.animation@alfa3a.org

RHÔNE (69)

ARNAS

Accueil de loisirs « La Farandole »

10, rue du stade 69400 ARNAS
Tel. 06 22 50 96 38 (N° interne 4040)

Contact : Celine COPIN
arnas.animation@alfa3a.org

Organigramme

Présidence
Direction générale

Services experts

Pôle enfance-jeunesse

Pôle actions sociales

Pôle habitat

Instances associatives

Animation

■ CHARBONNIÈRES-LES-BAINS

Accueil de loisirs

6 Avenue Alexis Brevet 69260 CHARBONNIERES LES BAINS
Tel. 04 81 50 01 17 (N° interne 1821)

Contact : Amandine ZORDAN LALY
charbonnieres.animation@alfa3a.org

Espace jeunes

11 Rue de la ferrière 69260 CHARBONNIERES LES BAINS
Tel. 06 28 72 38 34

Contact : Mehdi NOURI
charbonnieres.jeunesse@alfa3a.org

■ CHASSELAY

Accueil de loisirs

116 Rue de la Belle Sise 69380 CHASSELAY
Tel. 04 74 70 74 02 (N° interne 1841)

Contact : Laura GROSSO
chasselay.animation@alfa3a.org

■ COLLONGES-AU-MONT-D'OR

Accueil de loisirs

12 bis rue de la Mairie 69660 COLLONGES-AU-MONT-D'OR
Tel. 06 30 95 62 07

Contact : Antoine SLIMANI
Collonges.animation@alfa3a.org

■ CRAPONNE

Accueil de Loisirs Enfance

31 rue du 8 mai 1945 69290 CRAPONNE
Tel. 07 48 13 61 85

Contact : Manon PRUVOT
craponne.animation@alfa3a.org

Accueil de Loisirs Craponne Jeunesse

1 place Charles de Gaulle 69290 CRAPONNE
Tel. 07 48 17 78 84

Contact : Mohamed BENMOUMENE
craponne.jeunesse@alfa3a.org

Organigramme

Présidence
Direction générale

Services experts

Pôle enfance/jeunesse

Pôle actions sociales

Pôle habitat

Instances
associatives

Pôle enfance-jeunesse

Organigramme

Présidence
Direction générale

Services experts

Pôle enfance-jeunesse

Pôle actions sociales

Pôle habitat

Instances
associatives

■ FLEURIEU-SUR-SAÔNE

Accueil de loisirs

40 Grande Rue 69250 FLEURIEU SUR SAONE
Tel. 04 81 50 03 02 (N° interne 2180)

Contact : Julien CHAMPAUD
fleuriu.animation@alfa3a.org

■ LUCENAY

Accueil de loisirs

253 Chemin des Ecoliers 69480 LUCENAY
Tel. 06 71 59 58 72

Contact : Antoine SLIMANI
lucenay.animation@alfa3a.org

■ MONTAGNY

Accueil de loisirs

273 Allée des Erables 69700 MONTAGNY
Tel. 04 81 50 01 10 (N° interne 3780)

Contact : Philippe COURBON
montagny.animation@alfa3a.org

■ MONTANAY

Accueil de loisirs

116 Rue Centrale 69250 MONTANAY
Tel. 04 78 91 53 22 (N° interne 2740)

Contact : Audrey SOULANET
montanay.animation@alfa3a.org

■ QUINCIEUX

Accueil de loisirs

24, route de Neuville 69650 QUINCIEUX
Tel. 06 16 87 04 87

Contact : Laura GROSSO
quincieux.animation@alfa3a.org

■ ROCHETAILLÉE-SUR-SAÔNE

Accueil de loisirs

50 Quai Pierre Dupont 69270 ROCHETAILLEE SUR SAONE
Tel. 06 58 65 77 60

Contact : Bastien SEGARD
rochetaillee.animation@alfa3a.org

Animation

■ SAIN-BEL

Accueil de loisirs

465 Route du Fiatet 69210 SAIN BEL
Tel. 06 75 76 90 75 (N° interne 2380)

Contact : Jérôme BOUVIER
SainBEL.animation@alfa3a.org

■ SAINT-GENIS-LAVAL

Accueil de loisirs

Accueil enfance 3 rue Emile Dorel 69230 ST GENIS LAVAL
Tel. 04 87 61 14 85

Contact : Sabine MULLER (N° interne 3070)
stgenislavalanimation@alfa3a.org

■ TERNAY

Accueil de loisirs

Château de La Porte, 6 montée Saint Mayol 69360 TERNAY
Tel. 04 81 50 02 41 (N° interne 3811)

Contact : Natacha QUIQUEMELLE
ternay.animation@alfa3a.org

SAÔNE-ET-LOIRE (71)

■ CRISSEY

Accueil de loisirs

3 Place de Fürfeld 71530 CRISSEY
Tel. 03 85 43 83 94 (N° interne 1861)

Contact : Magali HENRY VERJUS
crissey.alsh@alfa3a.org

Organigramme

Présidence
Direction générale

Services experts

Pôle enfance/jeunesse

Pôle actions sociales

Pôle habitat

Instances
associatives

Pôle actions sociales

Organigramme

PÔLE ACTIONS SOCIALES

Tèl. 04 74 38 29 77 (n° interne 1004)

Direction : Jean-Philippe NOVARA

Assistante : Isabelle BRAND
isabelle.brand@alfa3a.org

Alfa3a Siège social 14 rue Aguétant 01500 AMBERIEU-EN-BUGEY

Présidence
Direction générale

DÉPARTEMENT INCLUSION PAR L'EMPLOI

Direction : Emmanuel MAQUET (pi)

Services experts

ACCOMPAGNEMENT VERS L'EMPLOI ET L'ENTREPRISE

8 Boulevard de Brou 01000 BOURG EN BRESSE
Tel. 04 74 73 49 35

Contact : Corinne de VITIS
Tel. 06 84 82 72 15 - corinne.devitiss@alfa3a.org

Pôle enfance jeunesse

Pôle actions sociales

AMBERIEU-EN-BUGEY

Ainsertion +

36 allée de la Barbotière 01500 AMBERIEU-EN-BUGEY
Tel. 04 74 34 71 59 (n° interne 1640)

catherine.mortier@alfa3a.org 06 25 71 54 30
amandine.garnier@alfa3a.org 06 44 29 34 98

Facilitatrice de clauses sociales

6 rue de l'Eglise 01800 MEXIMIEUX

Contact : Sandrine SUDER
Tél. 06 37 96 57 07

sandrine.suder@alfa3a.org

Pôle habitat

Instances associatives

Insertion par l'emploi

BELLEY

Ainsertion +

DIAPASON 150 rue de l'Amitié 01300 BELLEY

Tel. 04 79 81 35 22 (n° interne 1360)

marielaurence.moyret@alfa3a.org - 06 08 86 02 59

richard.vattepin@alfa3a.org - 06 31 23 25 01

Plateforme des travailleurs Indépendants allocataires du RSA

Contact : Franck REVEILLARD

Tel. 06 34 98 39 64

BOURG-EN-BRESSE

MIFE de l'ain : Maison de l'Information sur la Formation et l'Emploi

8 boulevard de Brou 01000 BOURG-EN-BRESSE

Tél. 04 74 24 69 49 (n° interne 1640)

accueil.mife@mife01.org - www.mife01.org

- Sécurisation des parcours professionnels (salariés et entreprises)
- Accompagnement des séniors vers l'emploi
- Accompagnement socio-professionnel en SIAE
- Guidance Professionnelle Personnalisée
- Espace Public Numérique (Bourg-en-Bresse)
- Erasmus+
- Plateforme transition professionnelle
- Animatin du club « Les entreprises s'engagent »

Ainsertion +

100 place Louis Blériot 01000 BOURG-EN-BRESSE

Tel. 04 74 52 19 78

Contacts :

celine.paris@alfa3a.org (n° interne 1662)

sandrine.borget@alfa3a.org

Organigramme

Présidence
Direction générale

Services experts

Pôle enfance jeunesse

Pôle actions sociales

Pôle habitat

Instances
associatives

Pôle actions sociales

Information jeunesse

8 bd de Brou 01000 BOURG-EN-BRESSE

Tel. 04 74 24 69 49

bij@mife01.org - www.jeunes01.fr

Contact : Victoria Janody

Tel. 06 42 54 37 16 - victoria.janody@alfa3a.org

OYONNAX

20 rue Castellion 01100 OYONNAX

Ainsertion +

Tel. 04 74 73 49 35 (n° interne 2980)

veronique.piroud@alfa3a.org - 06 72 56 83 52

severine.lebica@alfa3a.org - 06 38 40 15 90

marlene.durand@alfa3a.org - 06 18 23 67 56

Agent de santé

Contact : Elodie VANHELEWYN

Tel. 06 42 41 03 62 elodie.vanhelewyn@alfa3a.org

MIFE de l'Ain

Tel. 04 74 73 49 35 (n° interne 2980)

- Sécurisation des parcours professionnels (salariés et entreprises)
- Club declic emploi
- Guidance Professionnelle Personnalisée

Plateforme Bénéficiaires du RSA

laurie.mathieu@alfa3a.org - 07 57 45 36 86

marion.berret@alfa3a.org - 06 74 75 70 27

celine.sarigol@alfa3a.org - 06 70 72 50 94

noemie.clement@alfa3a.org - 04 74 73 49 35

VALSERHÔNE

Ainsertion +

DECLIC, 1 rue Joseph Marion

01200 BELLEGARDE-SUR-VALSERINE

Tel. 04 50 56 09 77 (n° interne 1241)

Contact : Charline DURAFFOURD

Tel. 06 25 06 22 01 charline.duraffourd@alfa3a.org

Insertion par l'emploi

APPUI RH ET RECRUTEMENT

BOURG-EN-BRESSE

3a conseils

4bis boulevard de Brou 01000 BOURG-EN-BRESSE
Tel. 04 74 24 69 49

Contact : Emmanuel MAQUET

Tel. 06 29 05 88 39 - emmanuel.maquet@3aconseils.fr

- **Accompagnement VAE :**

Annick LEPINE

07 85 92 97 46 - annick.lepine@alfa3a.org

- **Centres de bilans de compétences :**

Adeline ROSSILLON

07 85 92 97 4 - adeline.rossillon@alfa3a.org

Xcelium

4 Boulevard de Brou 01000 BOURG EN BRESSE
Tel. 04 74 73 00 57 (N° interne 5023)

Contact : Dorine PRABEL

Dorine.PRABEL@alfa3a.org

OYONNAX

ALPY Services Intérim - Entreprise de travail temporaire d'insertion

Haut Bugey/Bellegarde/Pays de Gex

20 rue Castellion 01100 OYONNAX

Tel. 04 74 73 00 57

Contact: Hervé MISERY (n° interne 2361)

Tel. 06 08 66 57 23 hever.MISERY@alfa3a.org

www.alpy-interim.fr

Responsable commercial : Jérôme MULSANT

Tel. 06 13 07 06 86 jerome.MULSANT@alfa3a.org

Organigramme

Présidence
Direction générale

Services experts

Pôle enfance jeunesse

Pôle actions sociales

Pôle habitat

Instances associatives

Pôle actions sociales

INSERTION PAR L'ACTIVITÉ ÉCONOMIQUE

Direction : Bénédicte SALAÜN
Tel. 06 87 58 70 52
benedicte.salaun@alfa3a.org - agcr.alfa3a.fr

Responsable commercial : Jérôme MULSANT
Tel. 06 13 07 06 86 jerome.mulsant@alfa3a.org

■ FERNEY-VOLTAIRE

Boutiques Caméléon (vêtements)
10 chemin de Colovrex 01210 FERNEY-VOLTAIRE

■ GEX

Boutiques Caméléon (vêtements)
14 rue du Commerce 01170 GEX

■ ORNEX

Ressourcerie du Pays de Gex
ZA de la Maladiere 290 Rue de Perruet 01210 Ornex
ressourceriedupaysdegex@alfa3a.org
Tél : 04 81 50 02 51 (n° interne 3900)

■ SAINT-GENIS-POUILLY

Boutique solidaire (vêtements, bric à brac)
AGCR - 129 rue de Tiocan ZA de l'Allondon
01630 SAINT-GENIS-POUILLY
agcr@alfa3a.org (n° interne 3200)

Services solidaires (débarras, nettoyage, petits travaux)
AGCR - 129 rue du Tiocan 01630 SAINT-GENIS-POUILLY
Tel. 04 50 28 20 50 (n° interne 3200)
services.solidaires@alfa3a.org

■ VALSERHÔNE

La recyclerie du Pays Bellegardien
(vêtements, mobilier, bric à brac)
1 Rue Clément Ader 01200 Valsershône
Tel. 04 81 50 02 50 (n° interne 3230)
recyclerie.pays.bellegardien@alfa3a.org

Services solidaires (débarras, nettoyage, petits travaux)
services.solidaires@alfa3a.org
Tel. 04 81 50 02 50 - agcr@alfa3a.org (n° interne 3230)

Vêt'Coeur (Couture, repassage, reprise et réparation vêtements)
1 Rue Clément Ader 01200 Valsershône
Tel. 04 50 48 03 42 - vetcoeur@alfa3a.org

Organigramme

Présidence
Direction générale

Services experts

Pôle enfance jeunesse

Pôle actions sociales

Pôle habitat

Instances associatives

Pôle actions sociales

DÉPARTEMENT ACCOMPAGNEMENT SOCIAL

Direction : Pierre-Yves PRIGENT
Tel. 06 20 27 65 69 - pierre-yves.prigent@alfa3a.org

Assistante Secteur Haute-Savoie et Isère :
Julie COGNARD
Tel. 07 48 14 58 42 - julie.cognard@alfa3a.org

Assistante Secteur Ain : Karen CLAIN
Tel. 04 81 51 04 02 - 07 57 48 47 30 (n° interne 2490)
karen.clain@alfa3a.org

DISPOSITIFS D'URGENCE

Directrice : Sophie THOMAS
Tel. 06 61 11 62 42
sophie.thomas@alfa3a.org
7 rue de la PAIX 01000 Bourg-en-Bresse

Assistante : Marine Guillermin
marine.guillermin@alfa3a.org (n° interne 1680)

AMBÉRIEU-EN-BUGEY

Accueil de mineurs non accompagnés

Résidence Jean de Paris
32 allée de la Barbotière 01500 AMBÉRIEU-EN-BUGEY
Tel. 04 74 34 99 15 (n° interne 1180)

Accueil de mineurs non accompagnés

Le village
68 avenue Mering 01500 Ambérieu en Bugey

Contact : Sonia BETTAH
Tel. 04 81 51 04 01 - 07 48 11 72 25
Sonia.BETTAH@alfa3a.org

BELLEY

Accueil de mineurs non accompagnés

Résidence Saint Anthelme
37 rue Sainte Marie 01300 Belley

Contact : Sonia BETTAH
Tel. 04 81 51 04 01 - 07 48 11 72 25
Sonia.BETTAH@alfa3a.org

Organigramme

Présidence
Direction générale

Services experts

Pôle enfance jeunesse

Pôle actions sociales

Pôle habitat

Instances associatives

Accompagnement social

■ BELLIGNAT

Hébergement d'urgence des demandeurs d'asile (HUDA)

Résidence Henri Moissan

2 rue Gustave Eiffel 01100 BELLIGNAT

Tel : 04 74 73 90 53 (n° interne 1382)

dhuda.bellignat@alfa3a.org

■ BOURG-EN-BRESSE

Mineurs non accompagnés -

Direction administrative

49 avenue de Mâcon 01000 BOURG-EN-BRESSE

Tel. 04 81 51 04 01 (n° interne 1800)

Contact : Sophie AYMES

Tel. 07 89 26 70 18 (n° interne 1801)

sophie.aymes@alfa3a.org

Accueil de mineurs non accompagnés

Résidence Les 3 saules

16 place Alexandre Dumas 01000 BOURG-EN-BRESSE

Tel. 04 74 23 12 62 (n° interne 2170)

Geoffroy.DESAMOUH@alfa3a.org

Service de premier accueil des demandeurs d'asile (SPADA)

7 rue de la Paix 01000 BOURG-EN-BRESSE

Tel : 04 74 52 19 62 (n° interne 1692) . spada01@alfa3a.org

Contact : Séverine MEUNIER

Tel. 06 61 11 67 26 (n° interne 1683)

Accueil de jour

7 rue de la Paix 01000 BOURG-EN-BRESSE

Tel : 04 74 52 19 63 (n° interne 1693)

Hébergement d'urgence des demandeurs d'asile (HU)

Résidence Auguste Renoir

4 rue Auguste Renoir 01000 BOURG-EN-BRESSE

Tel : 04 74 22 98 20 (n° interne 1461)

dhuda.bourg.renoir@alfa3a.org

Contact : Sophie MICHELIN

Tel. 04 81 51 04 05 - 06 61 11 66 77 (n° interne 1462)

Organigramme

Présidence
Direction générale

Services experts

Pôle enfance jeunesse

Pôle actions sociales

Pôle habitat

Instances
associatives

Pôle actions sociales

Organigramme

CULOZ

Hébergement d'urgence des demandeurs d'asile (HUDA)

Résidence Serpollet

Avenue Jean Falconnier 01350 CULOZ

Tel. 04 79 42 09 18 (n° interne 1981)

dhuda.culoz@alfa3a.org

Contact : Isabelle LETEURTRE

Tel. 07 57 48 70 04 (n° interne 1982)

DORTAN

Hébergement d'urgence des déboutés et étrangers malades (HU)

Résidence Bellevue

12 rue Bellevue 01590 DORTAN (n° interne 2282)

Tel : 04 74 52 54 21 - dhuda.dortan@alfa3a.org

Contact : Precilia GIORDANO

Tel. 04 74 73 90 53 - 06 89 23 92 50 (n° interne 1381)

HAUT VALROMEY

Accueil de mineurs non accompagnés

Chalet des Loges

1 route de Cuvillat 01260 Le Petit Abergement

Contact : Sonia BETTAH

Tel. 04 81 51 04 01 - 07 48 11 72 25

Sonia.BETTAH@alfa3a.org

HAUTEVILLE-LOMPNES

Hébergement d'urgence des demandeurs d'asile (HUDA)

Résidence les Lucioles

159 avenue Félix Mangini 01110 HAUTEVILLE-LOMPNES

Tel. 04 74 34 96 57 (n° interne 2260)

dhuda.hauteville.lessapins@alfa3a.org

Résidence Les Sapins

61, rue Joseph Viallaz 01110 HAUTEVILLE-LOMPNES

Tel. 04 74 34 96 57 (n° interne 2260)

dhuda.hauteville.lessapins@alfa3a.org

Contact : Isabelle LETEURTRE

Tel. 07 57 48 70 04 (n° interne 1982)

Présidence
Direction générale

Services experts

Pôle enfance jeunesse

Pôle actions sociales

Pôle habitat

Instances associatives

Accompagnement social

■ OYONNAX

Hébergement d'urgence des demandeurs d'asile (HUDA)

Résidence de La Gare

4 place Vaillant Couturier 01100 OYONNAX

Tel : 04 74 75 08 07 (n° interne 2250)

dhuda.oyonnax.lagare@alfa3a.org

Contact : Precilia GIORDANO

Tel. 04 74 73 90 53 - 06 89 23 92 50 (n° interne 1381)

■ VALSERHÔNE (CHATILLON-EN-MICHAILLE)

Hébergement d'urgence des Ukrainiens

Résidence Saint Joseph

157, rue Saint Joseph 01200 CHATILLON EN MICHAILLES

Contact : Maeva FERNANDEZ

Tel : 07 48 13 40 01 - solidarite.ukraine01@alfa3a.org

■ VIRIAT

Hébergement d'urgence des demandeurs d'asile (HUDA)

Résidence hôtelière à vocation sociale (RHVS)

694 D rue des Vareys 01440 VIRIAT

Tel : 04 81 51 04 05 (n° interne 1700)

viriat.rhvs@alfa3a.org

■ VONNAS

Hébergement d'urgence des demandeurs d'asile (HUDA)

Résidence Pierre Channel

160 rue du 12 juin 01540 VONNAS

Contact : Sophie MICHELIN

Tel. 06 61 11 66 77 - vonnas.dhuda@alfa3a.org

Organigramme

Présidence
Direction générale

Services experts

Pôle enfance jeunesse

Pôle actions sociales

Pôle habitat

Instances
associatives

Pôle actions sociales

ETABLISSEMENTS SOCIAUX ET MEDICO-SOCIAUX

Secteur AIN

Direction : Sabrina LATRECHE
Tel : 06 89 23 91 74 (n° interne 1382)
« Le Talisman » 1133 Avenue de Lyon 01960 PÉRONNAS

■ AMBÉRIEU-EN-BUGEY

Centre d'accueil des demandeurs d'asile (CADA)

Résidence Jean de Paris
36 allée de la Barbotière BP 40221
01502 AMBERIEU-EN-BUGEY CEDEX
cada.amberieu@alfa3a.org

Contacts :
Sebastien THYS
Tel. 04 37 61 02 24 - 06 61 11 67 90 (n° interne 1141)
sebastien.thys@alfa3a.org

francoise.jourdain@alfa3a.org - 06 49 09 02 43

■ BOURG-EN-BRESSE

Service médiation intégration (SMI)

1 rue des Dîmes 01000 BOURG-EN-BRESSE
Tel. 07 87 53 94 22 (n° interne 2491)
smi01@alfa3a.org

Accompagnement global et individualisé des réfugiés - AGIR 01

1 rue des Dîmes 01000 BOURG-EN-BRESSE
Tel 04 74 24 44 45

Contact : Laetitia MARECHAL (N° interne 2480)
laetitia.marechal@alfa3a.org

Centre provisoire d'hébergement (CPH)

15 route de Seillon 01000 BOURG-EN-BRESSE
Tel. 04 81 50 03 04

Contact : Elodie CONVERT
Tel. 06 71 73 98 18 (n° interne 3320)
elodie.convert@alfa3a.org

Organigramme

Présidence
Direction générale

Services experts

Pôle enfance jeunesse

Pôle actions sociales

Pôle habitat

Instances associatives

Accompagnement social

MIRIBEL

Centre d'accueil des demandeurs d'asile (CADA)

Résidence Le Trève

Allée des Peupliers BP 503 01705 MIRIBEL CEDEX
Tel. 04 78 55 32 47 (n° interne 2702)
cada.miribel@alfa3a.org

Contact :

Sebastien THYS

Tel. 06 61 11 67 90 (n° interne 1141)
sebastien.thys@alfa3a.org

francoise.jourdain@alfa3a.org - 06 49 09 02 43

Centre provisoire d'hébergement (CPH)

Résidence Le Trève

Allée des Peupliers BP 503 01705 MIRIBEL CEDEX
Tel. 04 78 55 32 47 (n° interne 2700)

Chef de service : Michelle VIROL (n° interne 2707)
michelle.virol@alfa3a.org

OYONNAX

CHRS et Accueils de jour « Le Regain »

2 impasse Demangeot 01100 OYONNAX
Tel. 04 74 49 14 75 (n° interne 2900)
educ.chrsoyo@alfa3a.org

Accueil de jour :

adj.oyonnax@alfa3a.org (n° interne 2907)

Contact : Belgacem EL KHOUTABI
Tel. 04 74 49 14 75 - 07 48 13 39 91
Belgacem.ELKHOUTABI@alfa3a.org

VALSERHÔNE

CHRS et Accueils de jour « Le Regain »

32 rue des Lilas 01200 VALSERHÔNE
Tel. 04 50 48 25 18 (n° interne 1260)
educ.chrsbel@alfa3a.org

Accueil de jour :

adj.valserhône@alfa3a.org

Contact : Belgacem EL KHOUTABI
Tel. 04 74 49 14 75 - 07 48 13 39 91
Belgacem.ELKHOUTABI@alfa3a.org

Organigramme

Présidence
Direction générale

Services experts

Pôle enfance jeunesse

Pôle actions sociales

Pôle habitat

Instances associatives

Pôle actions sociales

ETABLISSEMENTS SOCIAUX ET MEDICO-SOCIAUX

Secteur HAUTE-SAVOIE

Direction : Yaelle Zavaglia
Tel. 06 83 34 49 06

26, rue Joseph Dessaix 74000 ANNECY

LA ROCHE SUR FORON

Centre d'accueil des demandeurs d'asile (CADA)

Résidence Henriette Dangeville

280 rue Sous Dine 74800 LA-ROCHE-SUR-FORON

Tel. 04 50 97 67 39

Contact : Guillaume EDET (N° interne 2367)

Tel. 06 48 44 52 71 - guillaume.edet@alfa3a.org

MARNAZ

Centre d'accueil des demandeurs d'asile (CADA)

Résidence Lionel Terray

11 impasse des Artisans 74460 MARNAZ

Tel. 04 50 18 27 90

Contact : Guillaume EDET (N° interne 2379)

Tel. 06 48 44 52 71 - guillaume.edet@alfa3a.org

MONNETIER-MORNEK

Centre provisoire d'hébergement « Le Rayon de Soleil » (CPH)

117 chemin des Châtaigniers 74560 MONNETIER-MORNEK

Tel. 04 50 40 88 84 (n° interne 2120)

Contact : Coline GRAEBER

Tel. 07 57 40 37 69 (n° interne 2125)

coline.graeber@alfa3a.org

RUMILLY

Centre d'accueil des demandeurs d'asile (CADA)

10 rue des Prés Riants 74150 RUMILLY

Tel. 04 50 01 01 24 (n° interne 3161)

Contact : Guillaume EDET

Tel. 06 48 44 52 71 - guillaume.edet@alfa3a.org

Organigramme

Présidence
Direction générale

Services experts

Pôle enfance jeunesse

Pôle actions sociales

Pôle habitat

Instances
associatives

Accompagnement social

Secteur ISERE

SAINT-HILAIRE

Centre d'hébergement d'urgence et de réinsertion sociale (CHRS)

27, route des établissements
38660 PLATEAU DES PETITES ROCHES (ST HILAIRE)
Tel. 04 76 97 83 64

Contact : Nadège EYMIN

VIENNE

Centre d'hébergement d'urgence et de réinsertion sociale

CHRS « L'Accueil »
1 Quai Anatole France 38200 VIENNE
Tel. 04 37 02 19 91

Contact : Natalie FAURE (N° interne 3761)
Tel. 06 82 59 93 58 - natalie.faure@alfa3a.org

Organigramme

Présidence
Direction générale

Services experts

Pôle enfance jeunesse

Pôle actions sociales

Pôle habitat

Instances
associatives

Pôle actions sociales

ACCOMPAGNEMENT SOCIAL EN MILIEU OUVERT

Secteur AIN

Coordination du schéma départemental des Gens du Voyage :

Contact : Géraldine Boghossian

Tel. 07 48 10 95 68 - geraldine.boghossian@alfa3a.org

Secteur HAUTE-SAVOIE

ANNECY

26, rue Joseph Dessaix 74000 ANNECY

Resorption des squats et bidonvilles

Contact : Nathanaël LEDUC

Tel. 04 50 51 54 51 - 06 81 87 21 20 (n° interne 3748)

nathanael.leduc@alfa3a.org

Médiation santé

Contact : Jacques DERIES

Tel. 07 57 43 93 06 - jacques.deries@alfa3a.org

Accompagnement vers et dans le logement

Accueil de jour du bassin Annecien

Contact : Sandrine NELZI

Tel. 06 75 83 58 69 - sandrine.nelzi@alfa3a.org

ANNEMASSE

Resorption des squats et bidonvilles

12 rue du Petit Malbrande 74100 ANNEMASSE

Contact : Nathanaël LEDUC

Tel. 04 50 51 54 51 - 06 81 87 21 20 (n° interne 3748)

nathanael.leduc@alfa3a.org

LA ROCHE SUR FORON

Accueil de jour mobile Ukraine

24 rue Soeur Jeanne Antide Thouret

74800 LA-ROCHE-SUR-FORON

Contact : Marion REGAT

Tel. 07 48 12 80 62 - marion.regat@alfa3a.org

Organigramme

Présidence
Direction générale

Services experts

Pôle enfance jeunesse

Pôle actions sociales

Pôle habitat

Instances
associatives

Accompagnement social

Secteur ISERE

BOURGOIN-JALLIEU

Accompagnement global et individualisé des réfugiés
- AGIR 38

13, avenue Chanteraine 38300 BOURGOIN JALLIEU

Tel. 04 81 51 05 62 (n° interne 4100)

Contact : Alexandra DEVAUX

Tel. 07 48 16 37 83 - alexandra.devaux@alfa3a.org

GRENOBLE

Accompagnement global et individualisé des réfugiés
- AGIR 38

1, rue Alfred de Musset 38100 GRENOBLE

Tel. 04 81 51 05 62 (n° interne 4100)

Contact : Alexandra DEVAUX

Tel. 07 48 16 37 83 - alexandra.devaux@alfa3a.org

Organigramme

Présidence
Direction générale

Services experts

Pôle enfance jeunesse

Pôle actions sociales

Pôle habitat

Instances
associatives

PÔLE HABITAT

Direction : Laurent PELISSIER
laurent.PELISSIER@alfa3a.org (n° interne 1013)
14 rue Aguétant 01500 AMBERIEU-EN-BUGEY

Assistante : Blandine CUSANT (n° interne 1003)
blandine.CUSANT@alfa3a.org

GESTION TECHNIQUE IMMOBILIÈRE

Responsable contrats et maintenance :
René MASSON
Tel. 04 74 38 29 77 (n° interne 1009)
rene.MASSON@alfa3a.org

Responsables d'opérations :
Benoît GREGAUD
benoit.GREGAUD@alfa3a.org (n° interne 1011)

Jean-Philippe RIZZATO
jean-philippe.RIZZATO@alfa3a.org (n° interne 5001)

Gilles GRENIER
gilles.GRENIER@alfa3a.org (n° interne 1055)

Philippe HABLIZIG
philippe.HABLIZIG@alfa3a.org (n° interne 1039)

Parcours résidentiels

DÉPARTEMENT PARCOURS RÉSIDENTIELS

Directeur : Jonathan BOUGET
Tel. 07 48 13 24 64 (n° interne 5003)
jonathan.BOUGET@alfa3a.org

Adjoint au département : Jérémy GOURDON
Tel. 04 74 38 29 77 (n° interne 1038)
jeremy.GOURDON@alfa3a.org

Alfa3a Siège social 14 rue Aguétant 01500 AMBERIEU-EN-BUGEY

ITINEO - AGENCE IMMOBILIÈRE À VOCATION SOCIALE

Jérémy GOURDON
Tel. 04 74 38 29 77 (n° interne 1038)
jeremy.GOURDON@alfa3a.org

Alexandra PROVOST TIROUMOUROUGANE
Tel. 07 48 13 39 96 - alexandra.PROVOST@alfa3a.org

GESTION LOCATIVE

Lucile BURNICHON
Tél. 06 81 42 46 34 (n° interne 1069)
lucile.BURNICHON@alfa3a.org

Charlène BORSATO
Tél. 04 74 38 29 77 (n° interne 1059)
charlene.BORSATO@alfa3a.org

FORM'TOIT - LOGEMENT DES ALTERNANTS

Contact : Jérémy GOURDON
Tel. 04 74 38 29 77 (n° interne 1038)
jeremy.GOURDON@alfa3a.org ou alternance.01@formtoit.org

PLATEFORME D'ACCOMPAGNEMENT AU LOGEMENT - ALECSI

PAL : Pauline BEROUJON
Tel. 07 57 48 79 23 - pauline.beroujon@alfa3a.org

ALECSI : Stéphanie PEY-RAVIER
Tel. 07 57 40 79 38 stephanie.pey-ravier@alfa3a.org

Organigramme

Présidence
Direction générale

Services experts

Pôle enfance jeunesse

Pôle actions sociales

Pôle habitat

Instances
associatives

Pôle habitat

DÉPARTEMENT RÉSIDENCES JEUNES ET ÉVÈNEMENTIEL

Directeur : Brice de SANDOL ROY
Tel. 04 78 36 02 01 - 06 77 22 49 19 (n° interne 2440)
Brice.DESANDOLROY@alfa3a.org

AIN (01)

BELLIGNAT

Résidence étudiante « Georges Champetier »

201 Rue Henri Becquerel 01810 BELLIGNAT

Tel. 04 74 77 10 04 (N° interne 2820)

Contact : Laurence WIEDER - Laurence.WIEDER@alfa3a.org

BOURG-EN-BRESSE

Résidence étudiante « Juliette Récamier »

16 Rue Juliette Récamier 01000 BOURG EN BRESSE

Résidence étudiante « Les Bons Enfants »

27 Rue des Bons Enfants 01000 BOURG EN BRESSE

Résidence étudiante « Les Sardières »

Chemin des Sardières 01000 BOURG EN BRESSE

Contact : Delphine GROBON

Tel. 04 74 23 63 99 (N° interne 1720)

Delphine.GROBON@alfa3a.org ou etudiant.bresse@alfa3a.org

Foyer Jeunes Travailleurs « Les 3 Saules »

16 Place Alexandre Dumas 01000 BOURG EN BRESSE

Tel. 04 74 23 12 62 (N° interne 2165)

Contacts :

Corinne PACARD - corinne.pacard@alfa3a.org

Audrey DENIS - audrey.denis@alfa3a.org

RHÔNE (69)

LYON

Résidence étudiante « Raoul Follereau »

4 Rue Nicolas Sicard 69005 LYON

Appart Hôtel « Quadroverde »

6 Rue Nicolas Sicard 69000 LYON

Contact : Brice DE SANDOL ROY

Brice.DESANDOLROY@alfa3a.org - 06 77 22 49 19

Organigramme

Présidence
Direction générale

Services experts

Pôle enfance jeunesse

Pôle actions sociales

Pôle habitat

Instances
associatives

Résidences jeunes et évènementiel

Espace de l'Ouest Lyonnais (EOL)

2 bis rue Nicolas Sicard 69005 LYON
Tel. 04 78 36 02 01 (N° interne 2440)

Contacts :

Brice DE SANDOL ROY - 06 77 22 49 19

Grégory CALARD - 06 13 60 06 80 (N° interne 2441)
Gregory.CALARD@alfa3a.org

MARCY L'ETOILE

Résidence Etudiante « Vet'Agro »

393 Rue Bourgelat 69280 MARCY L ETOILE
Tel. 04 78 57 61 65 (N° interne 3311)

Contact : Damien SCALISI - Damien.SCALISI@alfa3a.org

SAÔNE-ET-LOIRE (71)

MÂCON

Résidence sociale jeunes « Le Panorama »

9 Rue Bigonnet 71870 MÂCON
Tel. 04 81 50 01 13 (N° interne 1500)

Contact : Nathalie BOUVERET
nathalie.BOUVERET@alfa3a.org

SAVOIE (73)

CHAMBERY

Foyer Jeunes Travailleurs Résidence Buisson Rond

116 Rue Sainte Rose 73000 CHAMBERY
Tel. 04 79 33 12 45

Foyer Jeunes Travailleurs Résidence Joseph Escoffier

379 Faubourg Montmélian 73000 CHAMBERY
Tel. 04 79 75 13 23

HAUTE-SAVOIE (74)

SAINT-JULIEN-EN-GENEVOIS

Résidence étudiante « Le Roset »

5 Rue de l'Industrie 74160 ST JULIEN EN GENEVOIS

Résidence sociale « Le Roset »

5 Rue de l'Industrie 74160 ST JULIEN EN GENEVOIS
Tel. 04 81 50 01 14 (N° interne 3300)

Contact : Arnaud GOLAB - arnaud.GOLAB@alfa3a.org

Organigramme

Présidence
Direction générale

Services experts

Pôle enfance jeunesse

Pôle actions sociales

Pôle habitat

Instances
associatives

Pôle habitat

DÉPARTEMENT LOGEMENT ACCOMPAGNÉ

Responsable : Recrutement en cours

RÉSIDENCES SOCIALES ET TOUT PUBLIC

Coordination : Frédéric FEZELOT
Tel. 04 74 77 10 04 (n° interne 2823)
frederic.FEZELOT@alfa3a.org

AIN (01)

■ AMBÉRIEU-EN-BUGEY

Résidence « Jean de Paris »
36 Allée de la Barbotière 01500 AMBERIEU EN BUGEY
Tel. 04 74 34 61 66 (N° interne 1102)
Contact : Maria PEREIRA - Maria.PEREIRA@alfa3a.org

■ BELLEY

Résidence sociale « Clos Dubost »
3 Rue de l'Amitié 01300 BELLEY
Tel. 04 79 81 03 56 (N° interne 1300)
Contact : Sabine RAHAOUI - Sabine.RAHAOUI@alfa3a.org

■ BOURG-EN-BRESSE

Résidence sociale « Auguste Renoir »
4 Rue Auguste Renoir 01000 BOURG EN BRESSE
Tel. 04 74 22 03 53 (N° interne 1442)

Résidence sociale « Paul Barberot »
32 bis avenue des anciens Combattants 01000 BOURG EN BRESSE
Tel. 04 74 21 16 30 (N° interne 1481)
Contact : Christophe PETIT
christophe.PETIT@alfa3a.org

■ FERNEY-VOLTAIRE

Résidence sociale « Charles de Foucauld »
12 Chemin de Colovrex 01210 FERNEY VOLTAIRE

Résidence « Albert Schweitzer »
10 Chemin de Colovrex 01210 FERNEY VOLTAIRE

Résidence sociale « Henri Dunant »
43 rue de Versoix 01210 FERNEY VOLTAIRE
Contact : Sema SHABANI
Tel. 04 50 40 78 02 (N° interne 2103)
sema.SHABANI@alfa3a.org

Logement accompagné

MIRIBEL

Résidence « Le Trève »

Allée des Peupliers 01700 MIRIBEL
Tel. 04 78 55 39 89 (N° interne 2661)

Contact : Gilles FIGUIERE
Gilles.FIGUIERE@alfa3a.org

OYONNAX

Résidence sociale « Pierre Cormorèche »

2 Rue Lafayette 01100 OYONNAX
Tel. 04 74 77 10 04 (N° interne 2823)

Contacts :
Frederic FEZELOT - frederic.FEZELOT@alfa3a.org
Laurence WIEDER - laurence.wieder@alfa3a.org

Résidence sociale Roberte Bergeron

30 Rue du Molard Saint Jean 01100 OYONNAX
Tel. 04 74 77 48 07 (N° interne 2840)

Contact : Leila SAVOYE
leila.SAVOYE@alfa3a.org

SAINT-GENIS-POUILLY

Foyer-Résidence « Robert Schuman »

321 Rue de l'Europe 01630 ST GENIS POUILLY

Résidence « Robert Schuman »

321 Rue de l'Europe 01630 ST GENIS POUILLY

Contacts :
Tel. 04 50 42 13 66 (N° interne 3282)
Sema SHABANI - sema.shabani@alfa3a.org
Mykel FRANCIS - mykel.francis@alfa3a.org

VALSERHÔNE

Résidence Sociale

01200 VALSERHONE (BELLEGARDE SUR VALSERINE)
Tel. 04 74 77 48 07 (N° interne 2840)

Contact : Leila SAVOYE - leila.SAVOYE@alfa3a.org

VONNAS

Résidence Sociale « Pierre Chanel »

160 Rue du 12 Juin 44 01540 VONNAS
Tel. 04 74 50 06 64 (N° interne 3702)

Contact : Christophe PETIT - christophe.petit@alfa3a.org

Organigramme

Présidence
Direction générale

Services experts

Pôle enfance jeunesse

Pôle actions sociales

Pôle habitat

Instances
associatives

Pôle habitat

HAUTE-SAVOIE (74)

LA ROCHE-SUR-FORON

Résidence sociale « Henriette d'Angeville »

280 Rue Sous Dine 74800 LA ROCHE SUR FORON

Tel. 04 50 25 97 36 (N° interne 2360)

Contact : Isabelle KRYEZIU

Isabelle.KRYEZIU@alfa3a.org

MARNAZ

Résidence « Lionel Terray »

111 Impasse des Artisans 74460 MARNAZ

Tel. 04 50 89 13 62 (N° interne 2601)

Contact : Arnaud GOLAB - Arnaud.GOLAB@alfa3a.org

RUMILLY

Résidence « Gaston Rebuffat »

10 Rue des Prés Riants 74150 RUMILLY

Tel. 04 50 01 01 56 (N° interne 3160)

Contact : Laurent MARTINOD - Laurent.MARTINOD@alfa3a.org

SAÔNE-ET-LOIRE (71)

CHALON-SUR-SAÔNE

Résidence « Plateau Saint-Jean »

4 Rue Salvador Allende 71100 CHALON SUR SAONE

Résidence « Le Sully »

38 bis Avenue Victor Hugo 71100 CHALON SUR SAONE

Contact : Nathalie BOUVERET

Tel. 03 85 41 12 10 (N° interne 1780)

nathalie.BOUVERET@alfa3a.org

Organigramme

Présidence
Direction générale

Services experts

Pôle enfance jeunesse

Pôle actions sociales

Pôle habitat

Instances
associatives

Logement accompagné

PENSIONS DE FAMILLE

Coordination : Ahmed LATRECHE
Tel. 04 74 75 36 82 - (n° interne 2844)
ahmed.LATRECHE@alfa3a.org

AIN (01)

AMBÉRIEU-EN-BUGEY

Pension de famille « Gabriel Rosset »
182 Rue Alexandre Bérard 01500 AMBERIEU EN BUGEY
Tel. 04 74 34 71 60 (N° interne 1120)

Contact : Hocine GUESSOUM
Hocine.GUESSOUM@alfa3a.org

OYONNAX

Pension de famille « Roberte Bergeron »
30 Rue du Molard Saint Jean 01100 OYONNAX
Tel. 04 74 75 36 82 (N° interne 2844)

Contact : Ahmed LATRECHE
Ahmed.LATRECHE@alfa3a.org

SAINT-GENIS-POUILLY

Pension de famille « Soeur Emmanuelle »
6 rue de Bordeaux 01630 ST GENIS POUILLY
Tel. 04 50 41 03 95 (N° interne 2844)

Contact : Ahmed LATRECHE
Ahmed.LATRECHE@alfa3a.org

VALSERHÔNE

Pension de famille (ouverture prévue dernier trimestre 2024)
01200 VALSERHÔNE (BELLEGARDE SUR VALSERINE)

Contact : Ahmed LATRECHE
Ahmed.LATRECHE@alfa3a.org

VIRIAT

Résidence accueil « Joseph Wresinski »
250 Route de Marboz 01440 VIRIAT
Tel. 04 81 51 04 06 (N° interne 1581)

Contact : Corinne PACARD
Corinne.PACARD@alfa3a.org

Organigramme

Présidence
Direction générale

Services experts

Pôle enfance jeunesse

Pôle actions sociales

Pôle habitat

Instances
associatives

Instances associatives

MEMBRES DU CONSEIL D'ADMINISTRATION D'ALFA3A au 31.12.2022

PRÉSIDENT

Monsieur Jacques DUPOYET, retraité

VICE-PRÉSIDENTS

Monsieur Guy de FRAMOND, retraité

Madame Christine GUINARD, psychologue

TRÉSORIER

Monsieur Jean-Claude DEGOUT, retraité

SECRÉTAIRE

Monsieur Antoine SCHERMESSER-SCHOFF, notaire

ADMINISTRATEURS

Madame Catherine ARNAUD, directrice

Monsieur Etienne BLANC, avocat

Père Dominique BLOT

Monsieur Xavier BRETON, député de l'Ain

Madame Hélène CEDILEAU, cadre territoriale informaticienne

Madame Marie-Claude CHATILLON, retraitée

Monsieur Xavier DEHESTRU, retraité

Madame Anne DEMOND, retraité

Monsieur Bruno MARION, retraité

Monsieur Charles MILLON, conseiller juridique - consultant

Monsieur Gaston PARAVY, retraité

Monsieur Marc RUDONDY, retraité

Organigramme

Présidence
Direction générale

Services experts

Pôle enfance jeunesse

Pôle actions sociales

Pôle habitat

Instances associatives

Instances associatives

MEMBRES DE L'ASSEMBLÉE GÉNÉRALE D'ALFA3A
au 31.12.2022

MEMBRES DE DROIT

MM. les Présidents :

Conseil départemental 01
Conseil départemental 74
M. le Directeur Général
de l'Action Sociale de l'Ain

Haut Valromey
Hauteville
Jassans-Riottier
Lagnieu
Lent
Lentilly

Servas
Tassin-la-Demi-Lune
Ternay
Thoiry
Vienne
Villars

Mmes et MM. les Maires des communes de :

Ambilly
Ambronay
Annecy
Artemare
Bourg-en-Bresse
Briord
Chalon-sur-Saône
Charbonnières-les-Bains
Chasselay
Coligny
Collonges-au-Mont-D'or
Craponne
Crissey
Crozet
Divonne-les-Bains
Dompierre-sur-Veyle
Douvres
Fleurieu-sur-Saône
Genas
Grezieu-la-Varenne

Lucenay
Lyon
Marcy-l'Etoile
Montagny
Montanay
Nantua
Neuville-sur-Saône
Oyonnax
Péronnas
Polliat
Pont-de-Claix
Prévessin-Moëns
Rochetaillée-sur-Saône
Sablons
Sain-Bel
Saint-André s/Vieux Jonc
Saint-Chamond
Saint-Cyr-au-Mont d'Or
Saint-Genest Lerpt
Saint-Genis-Laval
Saint-Martin-du-Fresne
Saint-Rambert-en-Bugey

Mmes et MM. les Présidentes

et Présidents de :

- SIVOM de Franois - Serre les Sapins
- Communauté de Communes du Pays de Cruseilles
- Communauté de Communes Usse et Rhône
- Communauté de Communes des Vallons du Lyonnais

MM. les membres fondateurs ou leurs représentants :

M. Xavier BRETON
M. Guy de FRAMOND
M. Charles MILLON

MEMBRES ACTIFS

Etienne BLANC
Marie-Claude
CHATILLON
Bernadette CONSTANS
Roseline DEBAIL
Xavier DEHESTRU
Xavier DELSOL

Marie-Claude
DEFARGES
Jacques DUPOYET
Bruno FOURNIER
Jacqueline FRESSE
Christine GUINARD
Gaston PARAVY

Marc PIERRE
Jean-Pierre RADIGUET
Geneviève RIGUTTO
Marc RUDONDY
Antoine SCHERMESSE
SCHOFF
Pierre de VERON

MEMBRES ASSOCIÉS

- Association Départementale des Amis et Parents d'Enfants Inadaptés (ADAPEI de l'Ain)
- Association Diocésaine de Belley - Ars
- Association Pôle Sup 01
- Caisse d'Allocations Familiales de l'Ain
- Centre Européen pour la Recherche Nucléaire (CERN)
- Centre Saint-Exupéry
- Chambre de Commerce et d'Industrie (CCI de l'Ain)
- Chambre des Métiers de l'Ain
- Chambre d'Agriculture de l'Ain
- Confédération Française des Travailleurs Chrétiens (CFTC)
- DYNACITE
- Associations familiales
- Confédération Générale du Travail Force Ouvrière (FO)
- Groupe Interprofessionnel (MEDEF 01)
- Institut Durable de Développement Economique, Social et Territorial (IDDEST)
- Institut de Promotion et d'Etudes Sociales (IPRES)
- Société d'Economie Mixte de Construction du Département de l'Ain (SEMCODA)
- Réseau MIFE

Organigramme

Présidence
Direction générale

Services experts

Pôle enfance jeunesse

Pôle actions sociales

Pôle habitat

Instances associatives

Alfa3a, acteur du développement social local

Depuis plus de 50 ans, Alfa3a agit en qualité de conseiller ou gestionnaire de services auprès des collectivités publiques, des particuliers et des entreprises.

Nous accueillons des personnes dans cinq domaines complémentaires : logement, crèches, accueils de loisirs, activités d'insertion par l'économie, accompagnement social et asile.

Le développement et l'épanouissement de la personne sont au cœur de notre action. Nous cherchons à révéler le potentiel de chacune ; avec un mode d'intervention qui nous est propre, résumé dans nos « 3a » :

Accueillir

nous accueillons chacun en tant que Personne

Associer

nous l'associons à son projet sans faire à sa place

Accompagner

nous l'accompagnons vers l'autonomie en faisant un bout de chemin avec elle.

Aujourd'hui, Alfa3a c'est :

- 51 000 personnes accueillies chaque année ;
- 172 établissements dans 8 départements, principalement en Rhône-Alpes ;
- 74.4 Millions d'€ de produits annuels.

Enfin, nous sommes 1 200 salariés et 200 bénévoles, rassemblés et mobilisés autour d'une ambition partagée : contribuer à donner un visage plus humain à la société.



Association Loi 1901
Siège social 14 rue Aguétant
01500 Ambérieu-en-Bugey
04 74 38 29 77
www.alfa3a.org